

ส่วนที่ 1

บทนำ

ตามระเบียบกระทรวงมหาดไทยว่าด้วยการจัดทำแผนพัฒนาขององค์กรปกครองส่วนท้องถิ่น พ.ศ.2548 กำหนดให้องค์กรปกครองส่วนท้องถิ่นจัดทำแผนยุทธศาสตร์การพัฒนา แผนพัฒนาสามปี และแผนการดำเนินงาน สำหรับแผนการดำเนินงานนั้น มีจุดมุ่งหมายเพื่อแสดงถึงรายละเอียดแผนงาน/โครงการพัฒนา และกิจกรรมการพัฒนาที่ดำเนินการจริงทั้งหมดในพื้นที่ขององค์กรปกครองส่วนท้องถิ่นประจำปีงบประมาณนั้น เพื่อให้แนวทางในการดำเนินงานในปีงบประมาณนั้นขององค์กรปกครองส่วนท้องถิ่นมีความชัดเจนในการปฏิบัติมากขึ้น ลดความซ้ำซ้อนของโครงการ มีการประสานและบูรณาการการทำงานกับหน่วยงาน และการจำแนกรายละเอียดต่าง ๆ ของแผนงาน/โครงการในแผนการดำเนินงาน จะทำให้การติดตามประเมินผล เมื่อสิ้นปีมีความสะดวกมากขึ้นอีกด้วย

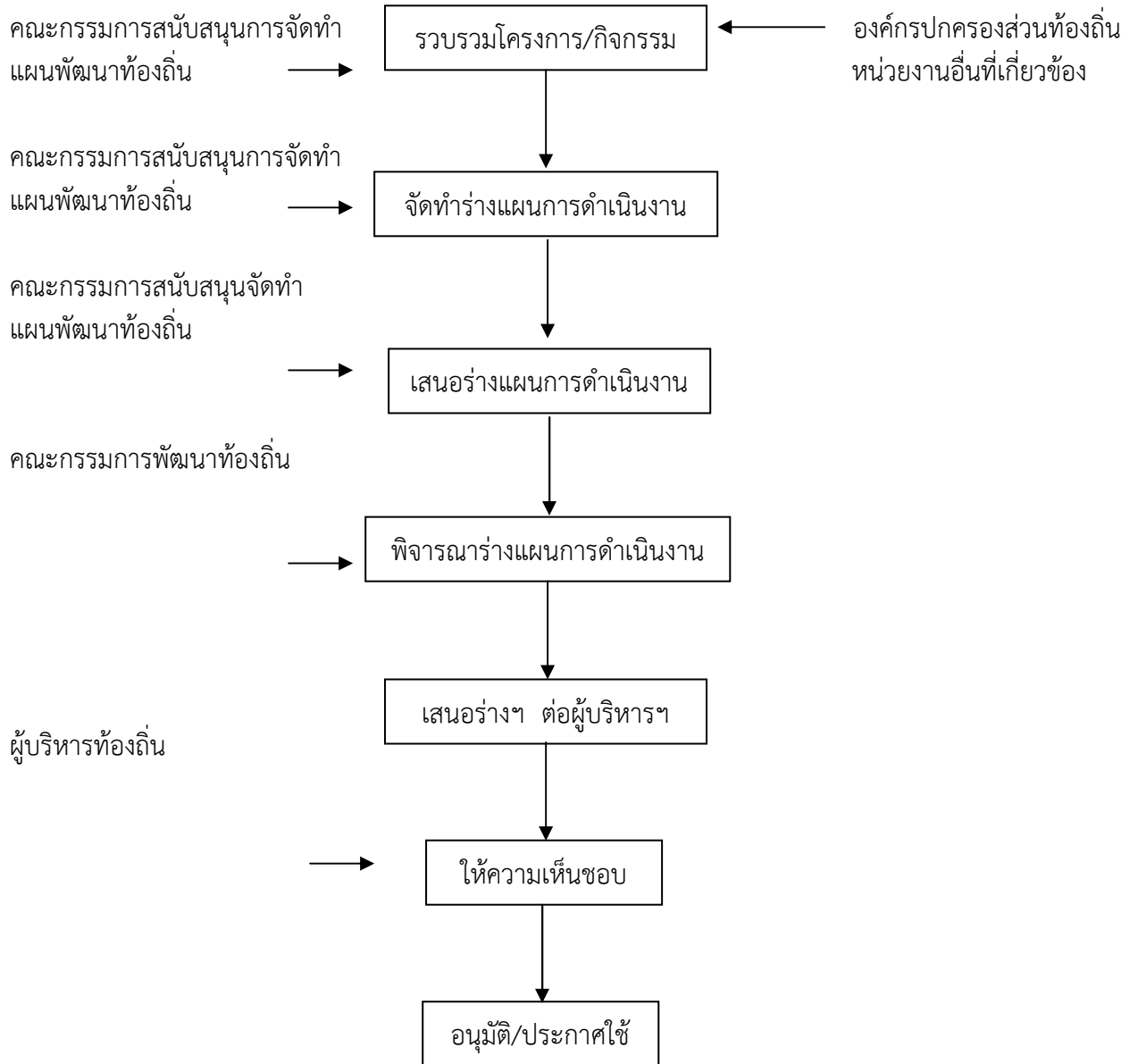
วัตถุประสงค์ของแผนการดำเนินงาน

1. เพื่อแสดงถึงรายละเอียดแผนงาน/โครงการพัฒนาและกิจกรรมที่ดำเนินการจริงทั้งหมดในพื้นที่ขององค์กรปกครองส่วนท้องถิ่นประจำปีงบประมาณนั้น ๆ
2. แผนการดำเนินงานเป็นเอกสารที่ระบุแผนงาน/โครงการ/กิจกรรมทั้งหมดที่จะดำเนินการจริงทั้งหมดในปีงบประมาณนั้น ทำให้แนวทางการดำเนินงานในปีงบประมาณนั้น ขององค์กรปกครองส่วนท้องถิ่นมีความชัดเจนในการปฏิบัติมากขึ้น
3. มีการประสานและบูรณาการการทำงานกับหน่วยงานและการจำแนกรายละเอียดต่าง ๆ ของแผน/โครงการ
4. เพื่อให้การติดตามประเมินผลการดำเนินงานเมื่อสิ้นปีมีความสะดวกมากยิ่งขึ้น

ขั้นตอนการจัดทำแผนการดำเนินงาน

1. ชั้นเตรียมการเก็บรวบรวมข้อมูล แผนงาน/โครงการพัฒนาขององค์กรปกครองส่วนท้องถิ่น หน่วยงานราชการส่วนกลาง ส่วนภูมิภาค รัฐวิสาหกิจ และหน่วยงานอื่น ๆ ที่ต้องการดำเนินการในพื้นที่ขององค์กรปกครองส่วนท้องถิ่น
2. จัดทำร่างแผนการดำเนินงาน โดยพิจารณาแผนงาน/โครงการจากแผนงาน/โครงการขององค์กรปกครองส่วนท้องถิ่นและหน่วยงานต่าง ๆ เสนอต่อคณะกรรมการพัฒนาท้องถิ่น
3. คณะกรรมการพัฒนาท้องถิ่นพิจารณาร่างแผนการดำเนินงาน
4. นำร่างแผนการดำเนินงานเสนอผู้บริหารท้องถิ่นเพื่อให้ความเห็นชอบ
5. การอนุมัติและประกาศใช้แผนการดำเนินงาน

ขั้นตอนการจัดทำแผนการดำเนินงานประจำปี



ประโยชน์ของแผนการดำเนินงาน

แผนการดำเนินงานเป็นเครื่องมือสำคัญในการบริหารงานของผู้บริหารท้องถิ่น เป็นเอกสารที่ระบุแผนงาน/โครงการ/กิจกรรม ทั้งหมดที่จะดำเนินงานในปีงบประมาณนั้น ขององค์กรปกครองส่วนท้องถิ่นให้มีความชัดเจนในการปฏิบัติมากขึ้น ลดความซ้ำซ้อนของโครงการ มีการประสานและบูรณาการการทำงานกับหน่วยงาน รวมทั้งยังเป็นเครื่องมือในการติดตามการดำเนินงานและประเมินผล และให้ทราบถึงโครงการ/กิจกรรมที่จะเกิดขึ้นในพื้นที่องค์กรปกครองส่วนท้องถิ่นในปีงบประมาณ ซึ่งจะนำไปใช้เป็นเครื่องมือในการบริหารงานประสานงาน และติดตามประเมินผลการพัฒนาขององค์กรปกครองส่วนท้องถิ่น ดังนั้นแผนการดำเนินงานจึงมีแนวทางในการจัดทำดังนี้

1. เป็นแผนที่แยกออกมาจากแผนพัฒนา และมีลักษณะเป็นแผนดำเนินการ (Action Plan)
2. จัดทำหลังจากที่ได้มีการจัดทำงบประมาณรายจ่ายประจำปีแล้ว
3. แสดงถึงเป้าหมาย รายละเอียดกิจกรรม งบประมาณ ระยะเวลาที่ชัดเจน และแสดงถึงการดำเนินงานจริง
4. เป็นการรวบรวมข้อมูลจากทุกหน่วยงานที่จะเข้ามาดำเนินการในพื้นที่องค์กรปกครองส่วนท้องถิ่น

ระยะเวลาในการจัดทำแผนการดำเนินงาน

แผนการดำเนินงานต้องจัดทำให้แล้วเสร็จภายในเดือนธันวาคมของปีงบประมาณนั้นหรือภายในสามสิบวัน นับแต่วันที่ตั้งงบประมาณดำเนินการหรือได้รับแจ้งแผนงาน/โครงการจากหน่วยราชการส่วนกลาง ส่วนภูมิภาค รัฐวิสาหกิจหรือหน่วยงานอื่น ๆ ที่ต้องดำเนินการในพื้นที่องค์กรปกครองส่วนท้องถิ่นในปีงบประมาณนั้น

ผู้ว่าราชการจังหวัดมีอำนาจขยายเวลาการจัดทำแผนการดำเนินงานตามวรรคหนึ่ง สำหรับเทศบาล ผู้ว่าราชการจังหวัดอาจมอบอำนาจให้นายอำเภอได้ เมื่อมีการขยายเวลาให้แจ้งให้จังหวัดทราบ

ในกรณีองค์การบริหารส่วนตำบล อำนาจของผู้ว่าราชการจังหวัดตามวรรคสอง ให้เป็นอำนาจของนายอำเภอ

การแก้ไขแผนการดำเนินงานเป็นอำนาจของผู้บริหารท้องถิ่น

ส่วนที่ 2
 บัญชีสรุปจำนวนโครงการและงบประมาณ
 แผนการดำเนินงาน ประจำปีงบประมาณ พ.ศ.2557
 องค์การบริหารส่วนตำบลเขากระปุก

| ยุทธศาสตร์ | จำนวนโครงการที่ดำเนินงาน | คิดเป็นร้อยละของโครงการทั้งหมด | จำนวนงบประมาณ | ร้อยละของงบประมาณ | หน่วยงานดำเนินการ |
|--|--------------------------|--------------------------------|---------------|-------------------|-------------------------------|
| 1. ยุทธศาสตร์การพัฒนาด้านโครงสร้างพื้นฐาน | | | | | |
| 1.1 แนวทางการพัฒนา ก่อสร้าง ปรับปรุง บำรุงรักษา ถนน สะพาน ทางเท้า และท่อระบายน้ำ | 4 | 57.14 | 1,520,000 | 0.18 | ส่วนโยธา |
| 1.2 แนวทางการพัฒนาแหล่งน้ำ และระบบประปา | 2 | 28.57 | 1,032,000 | | ส่วนโยธา |
| 1.3 แนวทางการพัฒนา ขยายเขตไฟฟ้าและติดตั้งไฟฟ้าสาธารณะ | 1 | 14.29 | 70,000 | | ส่วนโยธา |
| 1.4 แนวทางการพัฒนาระบบจราจร จัดทำป้ายบอกเขตและป้ายชอยต่าง ๆ | 1 | 14.29 | 336,000 | | ส่วนโยธา |
| รวม | 8 | 8.24 | 2,958,000 | | |
| 2. ยุทธศาสตร์การพัฒนาด้านการส่งเสริมการศึกษาและพัฒนาคุณภาพชีวิต | | | | | |
| 2.1 แนวทางการพัฒนาการศึกษาทั้งในระบบและนอกระบบ | 13 | 30.23 | 4,807,640 | | ส่วนการศึกษา ศาสนาและวัฒนธรรม |
| 2.2 แนวทางการส่งเสริมสุขภาพอนามัยรวมถึงการป้องกันและแก้ไขปัญหา ยาเสพติด | 21 | 48.84 | 410,000 | | สำนักงานปลัด อบต. |
| 2.3 แนวทางการส่งเสริมกีฬาและนันทนาการทุกระดับ | 5 | 11.63 | 266,000 | | ส่วนการศึกษา ศาสนาและวัฒนธรรม |
| 2.4 แนวทางการส่งเสริมสวัสดิการสังคม | 4 | 9.30 | 120,000 | | สำนักงานปลัด อบต. |
| รวม | 43 | 50.59 | 5,603,640 | | |

| ยุทธศาสตร์ | จำนวนโครงการที่ดำเนินงาน | คิดเป็นร้อยละของโครงการทั้งหมด | จำนวนงบประมาณ | ร้อยละของงบประมาณ | หน่วยงานดำเนินการ |
|---|--------------------------|--------------------------------|----------------|-------------------|-------------------------------|
| 3. ยุทธศาสตร์การพัฒนาด้านการจัดระเบียบชุมชนและการรักษาความสงบเรียบร้อย | | | | | |
| 3.1 แนวทางการรักษาความสงบเรียบร้อยและความปลอดภัยในชีวิตและทรัพย์สิน | 4 | 57.14 | 694,547 | | สำนักงานปลัด อบต. |
| 3.2 แนวทางการจัดท้าวสตุ อุปกรณ์ในการป้องกันและบรรเทาสาธารณภัย | 3 | 42.86 | 100,000 | | สำนักงานปลัด อบต. |
| รวม | 7 | 8.24 | 794,547 | | |
| 4. ยุทธศาสตร์การพัฒนาด้านการวางแผน การส่งเสริมการลงทุน พาณิชยกรรม และการท่องเที่ยว | | | | | |
| 4.1 แนวทางการพัฒนาและส่งเสริมอาชีพให้กับประชาชนทุกระดับ | 2 | 66.67 | 40,000 | | สำนักงานปลัด อบต. |
| 4.2 แนวทางการอนุรักษ์และพัฒนาแหล่งท่องเที่ยว | 1 | 33.33 | 80,000 | | ส่วนการศึกษา ศาสนาและวัฒนธรรม |
| รวม | 3 | 3.53 | 120,000 | | |
| 5. ยุทธศาสตร์การพัฒนาด้านการบริหารจัดการและการอนุรักษ์ทรัพยากรธรรมชาติและสิ่งแวดล้อม | | | | | |
| 5.1 แนวทางการสร้างจิตสำนึกและความตระหนักในการจัดการทรัพยากรธรรมชาติและสิ่งแวดล้อม | 3 | 75.00 | 70,000 | | สำนักงานปลัด อบต. |
| 5.2 แนวทางการบำบัดจัดการขยะ | 1 | 25.00 | 10,000 | | สำนักงานปลัด อบต. |
| รวม | 4 | 4.71 | 80,000 | | |

| ยุทธศาสตร์ | จำนวนโครงการที่ดำเนินงาน | คิดเป็นร้อยละของโครงการทั้งหมด | จำนวนงบประมาณ | ร้อยละของงบประมาณ | หน่วยงานดำเนินการ |
|--|--------------------------|--------------------------------|------------------|-------------------|--------------------------------|
| 6. ยุทธศาสตร์การพัฒนาด้านศิลปะ วัฒนธรรม จารีตประเพณีและภูมิปัญญาท้องถิ่น | | | | | |
| แนวทางการส่งเสริมและเผยแพร่ ศิลปวัฒนธรรม จารีตประเพณีและภูมิปัญญาท้องถิ่น | 5 | 100 | 164,000 | | ส่วนการศึกษา ศาสนา และวัฒนธรรม |
| รวม | 5 | 5.88 | 164,000 | | |
| 7. ยุทธศาสตร์การพัฒนาระบบการจัดการที่ดีในองค์กรและการมีส่วนร่วมของประชาชน | | | | | |
| 7.1 แนวทางการพัฒนาการบริหารจัดการที่ดีในองค์กร | 2 | 12.50 | 43,000 | | สำนักงานปลัด อบต. |
| 7.2 แนวทางการปรับปรุงพัฒนาบุคลากรในองค์กร | 2 | 12.50 | 480,000 | | สำนักงานปลัด อบต. |
| 7.3 แนวทางการปรับปรุงและพัฒนาเครื่องมือเครื่องใช้และสถานที่ปฏิบัติงาน | 5 | 31.35 | 439,500 | | สำนักงานปลัด อบต. |
| 7.4 แนวทางการส่งเสริมการมีส่วนร่วมของประชาชนในการบริหารงานของท้องถิ่น | 3 | 18.75 | 241,000 | | สำนักงานปลัด อบต. |
| 7.5 แนวทางการพัฒนา ส่งเสริมการปกครองในระบอบประชาธิปไตยและสถาบันของชาติ | 4 | 25.00 | 181,000 | | สำนักงานปลัด อบต. |
| รวม | 16 | 18.82 | 1,384,500 | | |
| รวมทั้งสิ้น | 85 | 100.00 | 8,491,640 | | |

บัญชีโครงการ/กิจกรรม/งบประมาณ
แผนการดำเนินงาน ประจำปีงบประมาณ พ.ศ.2557
องค์การบริหารส่วนตำบลเขากระปุก

1. ยุทธศาสตร์การพัฒนาด้านโครงสร้างพื้นฐาน

- วัตถุประสงค์
 1. เพื่อก่อสร้าง ปรับปรุงและบำรุงรักษา ถนน ท่อระบายน้ำ สะพาน ให้ได้รับความสะดวก อย่างทั่วถึง
 2. เพื่อการพัฒนาระบบการบริหารจัดการแหล่งน้ำเพื่อการบริโภคและการเกษตร
 3. เพื่อการขยายเขต ปรับปรุง บำรุงรักษา งานไฟฟ้า ไฟฟ้าสาธารณะให้ทั่วถึง

1.4 แนวทางการพัฒนาระบบจราจร จัดทำป้ายบอกเขตและป้ายชอยต่างๆ

| ลำดับ ที่ | โครงการ/กิจกรรม | รายละเอียดโครงการ/กิจกรรม | งบประมาณ | สถานที่ ดำเนินการ | หน่วยงาน ดำเนินการ | พ.ศ.2556 | | | พ.ศ.2557 | | | | | | | | | |
|--------------|--|---|----------|--------------------------------------|-----------------------|----------|------|------|----------|------|-------|-------|------|-------|------|------|------|--|
| | | | | | | ต.ค. | พ.ย. | ธ.ค. | ม.ค. | ก.พ. | มี.ค. | เม.ย. | พ.ค. | มิ.ย. | ก.ค. | ส.ค. | ก.ย. | |
| 1 | โครงการติดตั้งป้าย ชอยหมู่บ้านภายใน ตำบลเขากะปุก | เพื่อจ่ายเป็นค่าติดตั้งป้ายชอยหมู่บ้าน ภายในตำบลเขากะปุก โดยติดตั้ง ป้ายขนาดกว้าง 0.30 เมตร ยาว 0.45 เมตร จำนวน 120 ป้าย (รายละเอียด ตามแบบที่ อบต.กำหนด) | 336,000 | ต.เขากะปุก อ.ท่ายาง จ.เพชรบุรี | ส่วนโยธา | | | | | | | | | | | | | |

2. ยุทธศาสตร์การพัฒนาด้านการส่งเสริมการศึกษา และพัฒนาคุณภาพชีวิต

- วัตถุประสงค์
 1. เพื่อให้ศูนย์พัฒนาเด็กเล็กซึ่งเป็นสถานที่อบรมสั่งสอนเด็กก่อนวัยเข้าเรียนมีประสิทธิภาพมากยิ่งขึ้น

| | | | | | | | | | | | | | | | | | | |
|----|--|---|---------|---|--|---|--|--|--|--|--|--|--|--|--|--|--|---|
| | หนองคอกไก่ สำหรับ สนับสนุนอาหาร กลางวันเด็กนักเรียน | คอกไก่ สำหรับสนับสนุนอาหารกลางวัน เด็กนักเรียน | | หนองคอกไก่ ต.เขากระปุก อ.ท่ายาง จ.เพชรบุรี | การศึกษา ศาสนา และ วัฒนธรรม | | | | | | | | | | | | | |
| 12 | อุดหนุนโรงเรียนบ้าน โป่งเกตุ สำหรับ สนับสนุนอาหาร กลางวันเด็กนักเรียน | เพื่อจ่ายเป็นเงินอุดหนุนโรงเรียนบ้าน โป่งเกตุ สำหรับสนับสนุนอาหาร กลางวันเด็กนักเรียน | 708,000 | โรงเรียนบ้าน โป่งเกตุ ต.เขากระปุก อ.ท่ายาง จ.เพชรบุรี | ส่วน การศึกษา ศาสนา และ วัฒนธรรม | ← | | | | | | | | | | | | → |

| ลำดับ ที่ | โครงการ/กิจกรรม | รายละเอียดโครงการ/กิจกรรม | งบประมาณ | สถานที่ ดำเนินการ | หน่วยงาน ดำเนินการ | พ.ศ.2556 | | | พ.ศ.2557 | | | | | | | | | | |
|--------------|---|---|----------|--|--|----------|------|------|----------|------|-------|-------|------|-------|------|------|------|--|---|
| | | | | | | ต.ค. | พ.ย. | ธ.ค. | ม.ค. | ก.พ. | มี.ค. | เม.ย. | พ.ค. | มิ.ย. | ก.ค. | ส.ค. | ก.ย. | | |
| 13 | อุดหนุนโรงเรียนบ้าน เขาอ่างแก้ว สำหรับ สนับสนุนอาหาร กลางวันเด็กนักเรียน | เพื่อจ่ายเป็นเงินอุดหนุนโรงเรียนบ้าน เขาอ่างแก้วสำหรับสนับสนุนอาหาร กลางวันเด็กนักเรียน | 588,000 | โรงเรียนบ้าน เขาอ่างแก้ว ต.เขากระปุก อ.ท่ายาง จ.เพชรบุรี | ส่วน การศึกษา ศาสนา และ วัฒนธรรม | ← | | | | | | | | | | | | | → |
| 14 | อุดหนุนโรงเรียนบ้าน หนองโรง เพื่อดำเนิน โครงการแข่งขันกีฬา - กรีฑานักเรียนศูนย์เครือข่าย เครือข่ายเขากระปุก ประจำปี 2557 | เพื่อจ่ายเป็นเงินอุดหนุนโรงเรียนบ้าน หนองโรง เพื่อดำเนินโครงการแข่งขัน กีฬา - กรีฑานักเรียนศูนย์เครือข่าย เขากระปุก ประจำปี 2557 | 40,000 | โรงเรียนบ้าน หนองโรง ต.เขากระปุก อ.ท่ายาง จ.เพชรบุรี | ส่วน การศึกษา ศาสนา และ วัฒนธรรม | ← | | | | | | | | | | | | | → |
| 15 | อุดหนุนโรงเรียนบ้าน โป่งเกตุ เพื่อดำเนิน โครงการเกษตร พอเพียง ประจำปี | เพื่อจ่ายเป็นเงินอุดหนุนโรงเรียนบ้าน โป่งเกตุ เพื่อดำเนินโครงการเกษตร พอเพียง ประจำปีงบประมาณ พ.ศ. 2557 | 30,000 | ต.เขากระปุก อ.ท่ายาง จ.เพชรบุรี | สำนักงาน ปลัด อบต. | | | | | | | ← | | | | | | | → |

| | | | | | | | | | | | | | | | | | | |
|----|---|--|--------|---|-----------------------|---|--|--|--|--|--|--|--|--|--|--|--|---|
| | งบประมาณ พ.ศ. 2557 | | | | | | | | | | | | | | | | | |
| 16 | โครงการจัดหาหนังสือพิมพ์สำหรับที่อ่านหนังสือประจำหมู่บ้าน | เพื่อจ่ายเป็นค่าจัดซื้อหนังสือพิมพ์สำหรับที่อ่านหนังสือประจำหมู่บ้าน | 15,000 | หมู่ที่ 1 - 14 ต.เขากระปุก อ.ท่ายาง จ.เพชรบุรี | สำนักงาน ปลัด อบต. | ← | | | | | | | | | | | | → |

2. ยุทธศาสตร์การพัฒนาด้านการส่งเสริมการศึกษา และพัฒนาคุณภาพชีวิต

- วัตถุประสงค์
 1. เพื่อให้ศูนย์พัฒนาเด็กเล็กซึ่งเป็นสถานที่อบรมสั่งสอนเด็กก่อนวัยเข้าเรียนมีประสิทธิภาพมากยิ่งขึ้น
 2. เพื่อป้องกันและควบคุมโรคติดต่อต่าง ๆ
 3. เพื่อประชาสัมพันธ์และให้ความรู้แก่เด็กและเยาวชนถึงพิษภัยของยาเสพติด
 4. เพื่อส่งเสริมให้ประชาชนและเยาวชนได้ออกกำลังกาย และใช้เวลาว่างให้เป็นประโยชน์

2.2 แนวทางการส่งเสริมสุขภาพ อนามัย รวมถึงการป้องกันและแก้ไขปัญหาเสพติด และโรคติดต่อ

| ลำดับ ที่ | โครงการ/กิจกรรม | รายละเอียดโครงการ/กิจกรรม | งบประมาณ | สถานที่ ดำเนินการ | หน่วยงาน ดำเนินการ | พ.ศ.2556 | | | พ.ศ.2557 | | | | | | | | | |
|--------------|---|--|----------|--|-----------------------|----------|------|------|----------|------|-------|-------|------|-------|------|------|------|--|
| | | | | | | ต.ค. | พ.ย. | ธ.ค. | ม.ค. | ก.พ. | มี.ค. | เม.ย. | พ.ค. | มิ.ย. | ก.ค. | ส.ค. | ก.ย. | |
| 1 | โครงการป้องกันและควบคุมโรคพิษสุนัขบ้าประจำปี พ.ศ.2557 | เพื่อจ่ายเป็นค่าใช้จ่ายในการดำเนินโครงการป้องกันและควบคุมโรคพิษสุนัขบ้า ประจำปี พ.ศ.2557 เช่น ค่าจ้างเหมาจัดทำป้ายไวนิลโครงการ ค่าจัดซื้อวัสดุ วิทยา- ศาสตร์หรือการแพทย์ (วัคซีนป้องกันโรคพิษสุนัขบ้า) ฯลฯ | 40,000 | หมู่ที่ 1- 14 ต.เขากระปุก อ.ท่ายาง จ.เพชรบุรี | สำนักงาน ปลัด อบต. | | | | | | ← | | → | | | | | |
| 2 | โครงการรณรงค์ป้องกันและควบคุมโรคไข้เลือดออกประจำปี พ.ศ.2557 | เพื่อจ่ายเป็นค่าใช้จ่ายในการดำเนินโครงการรณรงค์ป้องกันและควบคุมโรคไข้เลือดออก ประจำปี พ.ศ.2557 เช่น ค่าจ้างเหมาจัดทำป้ายไวนิลโครงการ ค่าจ้างเหมาจัดทำป้ายผ้า แพรพรีเปิดโครงการฯ ค่าจัดซื้อวัสดุ วิทยาศาสตร์หรือการแพทย์ ค่าจัดซื้อวัสดุเชื้อเพลิงและหล่อลื่น ค่าจ้าง | 110,000 | หมู่ที่ 1- 14 ต.เขากระปุก อ.ท่ายาง จ.เพชรบุรี | สำนักงาน ปลัด อบต. | | | | | | | ← | | → | | | | |

| ลำดับ ที่ | โครงการ/กิจกรรม | รายละเอียดโครงการ/กิจกรรม | งบประมาณ | สถานที่ ดำเนินการ | หน่วยงาน ดำเนินการ | พ.ศ.2556 | | | พ.ศ.2557 | | | | | | | | | |
|--------------|---|---|----------|--|-----------------------|----------|------|------|----------|------|-------|-------|------|-------|------|------|------|--|
| | | | | | | ต.ค. | พ.ย. | ธ.ค. | ม.ค. | ก.พ. | มี.ค. | เม.ย. | พ.ค. | มิ.ย. | ก.ค. | ส.ค. | ก.ย. | |
| 5 | อุดหนุนการดำเนินงานโครงการพัฒนา งานสาธารณสุข มูลฐานในเขตองค์การ บริหารส่วนตำบล ให้แก่ อสม. หมู่ที่ 1 บ้านหนองโรง ต.เขากระปุก อ.ท่ายาง จ.เพชรบุรี | เพื่อจ่ายเป็นเงินอุดหนุนการ ดำเนินงานโครงการพัฒนา งานสาธารณสุขมูลฐานในเขตองค์การ บริหารส่วนตำบลให้แก่ อสม. หมู่ที่ 1 บ้านหนองโรง ต.เขากระปุก อ.ท่ายาง จ.เพชรบุรี | 10,000 | หมู่ที่ 1 บ้าน หนองโรง ต.เขากระปุก อ.ท่ายาง จ.เพชรบุรี | สำนักงาน ปลัด อบต. | | | | | | | | | ← | → | | | |
| 6 | อุดหนุนการดำเนินงานโครงการพัฒนา งานสาธารณสุข มูลฐานในเขตองค์การ บริหารส่วนตำบล ให้แก่ อสม. หมู่ที่ 2 บ้านหนองตาฉาว ต.เขากระปุก อ.ท่ายาง จ.เพชรบุรี | เพื่อจ่ายเป็นเงินอุดหนุนการ ดำเนินงานโครงการพัฒนา งานสาธารณสุขมูลฐานในเขตองค์การ บริหารส่วนตำบลให้แก่ อสม. หมู่ที่ 2 บ้านหนองตาฉาว ต.เขากระปุก อ.ท่ายาง จ.เพชรบุรี | 10,000 | หมู่ที่ 2 บ้าน หนองตาฉาว ต.เขากระปุก อ.ท่ายาง จ.เพชรบุรี | สำนักงาน ปลัด อบต. | | | | | | | | | ← | → | | | |

| ลำดับ ที่ | โครงการ/กิจกรรม | รายละเอียดโครงการ/กิจกรรม | งบประมาณ | สถานที่ ดำเนินการ | หน่วยงาน ดำเนินการ | พ.ศ.2556 | | | พ.ศ.2557 | | | | | | |
|--------------|-----------------|---------------------------|----------|----------------------|-----------------------|----------|------|------|----------|------|-------|-------|------|-------|------|
| | | | | | | ต.ค. | พ.ย. | ธ.ค. | ม.ค. | ก.พ. | มี.ค. | เม.ย. | พ.ค. | มิ.ย. | ก.ค. |

| | | | | | | | | | | | | | | | | | |
|--|---|--|--|----------------------------|--|--|--|--|--|--|--|--|--|--|--|--|--|
| <p>มูลนิธิในเขตองค์การบริหารส่วนตำบล ให้แก่ อสม. หมู่ที่ 10 บ้านห้วยหินเพลิง ต.เขากระปุก อ.ท่ายาง จ.เพชรบุรี</p> | <p>บริหารส่วนตำบล ให้แก่ อสม. หมู่ที่ 10 บ้านห้วยหินเพลิง ต.เขากระปุก อ.ท่ายาง จ.เพชรบุรี</p> | | | <p>อ.ท่ายาง จ.เพชรบุรี</p> | | | | | | | | | | | | | |
|--|---|--|--|----------------------------|--|--|--|--|--|--|--|--|--|--|--|--|--|

| ลำดับที่ | โครงการ/กิจกรรม | รายละเอียดโครงการ/กิจกรรม | งบประมาณ | สถานที่ดำเนินการ | หน่วยงานดำเนินการ | พ.ศ.2556 | | | | พ.ศ.2557 | | | | | | | | |
|----------|---|---|----------|---|--------------------------|----------|------|------|------|----------|-------|-------|------|-------|------|------|------|--|
| | | | | | | ต.ค. | พ.ย. | ธ.ค. | ม.ค. | ก.พ. | มี.ค. | เม.ย. | พ.ค. | มิ.ย. | ก.ค. | ส.ค. | ก.ย. | |
| 15 | <p>อุดหนุนการดำเนินงานโครงการพัฒนางานสาธารณสุข มูลฐานในเขตองค์การบริหารส่วนตำบล ให้แก่ อสม. หมู่ที่ 11 บ้านโป่งเกตุบน ต.เขากระปุก อ.ท่ายาง จ.เพชรบุรี</p> | <p>เพื่อจ่ายเป็นเงินอุดหนุนการดำเนินงานโครงการพัฒนางานสาธารณสุขมูลนิธิในเขตองค์การบริหารส่วนตำบล ให้แก่ อสม. หมู่ที่ 11 บ้านโป่งเกตุบน ต.เขากระปุก อ.ท่ายาง จ.เพชรบุรี</p> | 10,000 | <p>หมู่ที่ 11 บ้านโป่งเกตุ ต.เขากระปุก อ.ท่ายาง จ.เพชรบุรี</p> | <p>สำนักงานปลัด อบต.</p> | | | | | | | | | ← | → | | | |
| 16 | <p>อุดหนุนการดำเนินงานโครงการพัฒนางานสาธารณสุข มูลฐานในเขตองค์การบริหารส่วนตำบล ให้แก่ อสม. หมู่ที่ 12 บ้านหนองโรงล่าง</p> | <p>เพื่อจ่ายเป็นเงินอุดหนุนการดำเนินงานโครงการพัฒนางานสาธารณสุขมูลนิธิในเขตองค์การบริหารส่วนตำบล ให้แก่ อสม. หมู่ที่ 12 บ้านหนองโรงล่าง ต.เขากระปุก อ.ท่ายาง จ.เพชรบุรี</p> | 10,000 | <p>หมู่ที่ 12 บ้านหนองโรงล่าง ต.เขากระปุก อ.ท่ายาง จ.เพชรบุรี</p> | <p>สำนักงานปลัด อบต.</p> | | | | | | | | | ← | → | | | |

| | | | | | | | | | | | | | | | | | | |
|--------------|---------------------|--|--|--|--|--|--|--|--|--|--|--|--|--|--|--|--|--|
| ต.เขากระปุ๊ก | อ.ท่ายาง จ.เพชรบุรี | | | | | | | | | | | | | | | | | |
|--------------|---------------------|--|--|--|--|--|--|--|--|--|--|--|--|--|--|--|--|--|

| ลำดับ ที่ | โครงการ/กิจกรรม | รายละเอียดโครงการ/กิจกรรม | งบประมาณ | สถานที่ ดำเนินการ | หน่วยงาน ดำเนินการ | พ.ศ.2556 | | | | พ.ศ.2557 | | | | | | | | |
|--------------|---|--|----------|--|-----------------------|----------|------|------|------|----------|-------|-------|------|-------|------|------|------|--|
| | | | | | | ต.ค. | พ.ย. | ธ.ค. | ม.ค. | ก.พ. | มี.ค. | เม.ย. | พ.ค. | มิ.ย. | ก.ค. | ส.ค. | ก.ย. | |
| 17 | อุดหนุนการดำเนินงานโครงการพัฒนา งานสาธารณสุข มูลฐานในเขตองค์การ บริหารส่วนตำบล ให้แก่ อสม. หมู่ที่ 13 บ้านเข่าอังก้าว ต.เขากระปุ๊ก อ.ท่ายาง จ.เพชรบุรี | เพื่อจ่ายเป็นเงินอุดหนุนการ ดำเนินงานโครงการพัฒนา งานสาธารณสุขมูลฐานในเขตองค์การ บริหารส่วนตำบล ให้แก่ อสม. หมู่ที่ 13 บ้านเข่าอังก้าว ต.เขากระปุ๊ก อ.ท่ายาง จ.เพชรบุรี | 10,000 | หมู่ที่ 13 บ้าน เข่าอังก้าว ต.เขากระปุ๊ก อ.ท่ายาง จ.เพชรบุรี | สำนักงาน ปลัด อบต. | | | | | | | | | ← | → | | | |
| 18 | อุดหนุนการดำเนินงานโครงการพัฒนา งานสาธารณสุขมูล ฐานในเขตองค์การ บริหารส่วนตำบล ให้แก่ อสม. หมู่ที่ 14 บ้านผาน้ำหยด ต.เขากระปุ๊ก อ.ท่ายาง จ.เพชรบุรี | เพื่อจ่ายเป็นเงินอุดหนุนการ ดำเนินงานโครงการพัฒนา งานสาธารณสุขมูลฐานในเขตองค์การ บริหารส่วนตำบล ให้แก่ อสม. หมู่ที่ 14 บ้านผาน้ำหยด ต.เขากระปุ๊กอ.ท่า ยาง จ.เพชรบุรี | 10,000 | หมู่ที่ 14 บ้าน ผาน้ำหยด ต.เขากระปุ๊ก อ.ท่ายาง จ.เพชรบุรี | สำนักงาน ปลัด อบต. | | | | | | | | | ← | → | | | |

| ลำดับ ที่ | โครงการ/กิจกรรม | รายละเอียดโครงการ/กิจกรรม | งบประมาณ | สถานที่ ดำเนินการ | หน่วยงาน ดำเนินการ | พ.ศ.2556 | | | พ.ศ.2557 | | | | | | | | | |
|--------------|--|---|----------|---------------------------------------|-----------------------|----------|------|------|----------|------|-------|-------|------|-------|------|------|------|--|
| | | | | | | ต.ค. | พ.ย. | ธ.ค. | ม.ค. | ก.พ. | มี.ค. | เม.ย. | พ.ค. | มิ.ย. | ก.ค. | ส.ค. | ก.ย. | |
| 21 | อุดหนุนที่ทำการ ปกครองอำเภอท่ายาง เพื่อดำเนินโครงการ ท่ายางร่วมใจ ตำบล ยาเสพติดโลก ประจำปี 2557 ของ ศูนย์อำนวยการพลัง แผ่นดินเอาชนะ ยาเสพติด อำเภอ ท่ายาง จังหวัด เพชรบุรี | เพื่อจ่ายเป็นเงินอุดหนุนที่ทำการ ปกครองอำเภอท่ายาง เพื่อดำเนิน โครงการท่ายางร่วมใจ ตำบลยาเสพติด โลก ประจำปี 2557 ของศูนย์ อำนวยการพลังแผ่นดินเอาชนะ ยาเสพติด อำเภอท่ายาง จังหวัด เพชรบุรี | 7,000 | อ.ท่ายาง จ.เพชรบุรี | สำนักงาน ปลัด อบต. | | | | | | | | | | | | ←→ | |
| 22 | โครงการสมทบ กองทุนหลักประกัน สุขภาพ อบต.เขา กระปุก | เพื่อจ่ายเป็นเงินสมทบทุนหลักประกัน สุขภาพ อบต.เขากระปุก | 89,580 | ต.เขากระปุก อ.ท่ายาง จ.เพชรบุรี | สำนักงาน ปลัด อบต. | | | ←→ | | | | | | | | | | |

2. ยุทธศาสตร์การพัฒนาด้านการส่งเสริมการศึกษา และพัฒนาคุณภาพชีวิต

- วัตถุประสงค์
 1. เพื่อให้ศูนย์พัฒนาเด็กเล็กซึ่งเป็นสถานที่อบรมสั่งสอนเด็กก่อนวัยเข้าเรียนมีประสิทธิภาพมากยิ่งขึ้น
 2. เพื่อป้องกันและควบคุมโรคติดต่อต่าง ๆ
 3. เพื่อประชาสัมพันธ์และให้ความรู้แก่เด็กและเยาวชนถึงพิษภัยของยาเสพติด

4. เพื่อส่งเสริมให้ประชาชนและเยาวชนได้ออกกำลังกาย และใช้เวลาว่างให้เป็นประโยชน์

2.3 แนวทางการส่งเสริมกีฬาและนันทนาการทุกระดับ

| ลำดับ ที่ | โครงการ/กิจกรรม | รายละเอียดโครงการ/กิจกรรม | งบประมาณ | สถานที่ ดำเนินการ | หน่วยงาน ดำเนินการ | พ.ศ.2556 | | | พ.ศ.2557 | | | | | | | | | |
|--------------|--|--|----------|--|--------------------------------|----------|------|------|----------|------|-------|-------|------|-------|------|------|------|--|
| | | | | | | ต.ค. | พ.ย. | ธ.ค. | ม.ค. | ก.พ. | มี.ค. | เม.ย. | พ.ค. | มิ.ย. | ก.ค. | ส.ค. | ก.ย. | |
| 1 | โครงการแข่งขันกีฬาเยาวชนและประชาชนต่อต้านยาเสพติด ตำบลเขากระปุก ประจำปี พ.ศ.2557 | เพื่อจ่ายเป็นค่าใช้จ่ายในการดำเนินโครงการแข่งขันกีฬาเยาวชนและประชาชนต่อต้านยาเสพติดตำบลเขากระปุก ประจำปี พ.ศ.2557 เช่น ค่าจ้างเหมาจัดทำป้ายไว้นิลโครงการ ค่าจ้างเหมาจัดทำป้ายผ้าแพรพิธีเปิดโครงการฯ ค่าอาหาร ค่าเครื่องดื่ม ค่าตอบแทนกรรมการ ค่าถ้วยรางวัล ค่าเช่าเต็นท์ ค่าวัสดุอุปกรณ์ต่าง ๆ ฯลฯ | 90,000 | หมู่ที่ 1 – 14 ต.เขากระปุก อ.ท่ายาง จ.เพชรบุรี | ส่วนการศึกษา ศาสนา และวัฒนธรรม | | | | | | | ← | → | | | | | |
| 2 | โครงการเข้าร่วมการแข่งขันกีฬา อปท. อำเภอท่ายางสัมพันธ์ | เพื่อจ่ายเป็นค่าใช้จ่ายในการดำเนินโครงการเข้าร่วมการแข่งขันกีฬา อปท. อำเภอท่ายางสัมพันธ์ เช่น ค่าชุดนักกีฬา ค่าอาหาร ค่าเครื่องดื่ม ฯลฯ | 30,000 | อ.ท่ายาง จ.เพชรบุรี | ส่วนการศึกษา ศาสนา และวัฒนธรรม | | | ← | → | | | | | | | | | |

| ลำดับ ที่ | โครงการ/กิจกรรม | รายละเอียดโครงการ/กิจกรรม | งบประมาณ | สถานที่ ดำเนินการ | หน่วยงาน ดำเนินการ | พ.ศ.2556 | | | พ.ศ.2557 | | | | | | | | | |
|--------------|---|--|----------|---------------------------------|--------------------------------|----------|------|------|----------|------|-------|-------|------|-------|------|------|------|---|
| | | | | | | ต.ค. | พ.ย. | ธ.ค. | ม.ค. | ก.พ. | มี.ค. | เม.ย. | พ.ค. | มิ.ย. | ก.ค. | ส.ค. | ก.ย. | |
| 3 | โครงการเข้าร่วมการแข่งขันกีฬา-กรีฑาอนุบาลเด็กเล็กของศูนย์เครือข่ายเขากระปุก | เพื่อจ่ายเป็นค่าใช้จ่ายในการดำเนินโครงการเข้าร่วมการแข่งขันกีฬา - กรีฑา อนุบาลเด็กเล็กของศูนย์เครือข่ายเขากระปุก เช่น ค่าอาหาร ค่าเครื่องดื่ม ค่าอาหารว่าง ฯลฯ | 8,000 | ต.เขากระปุก อ.ท่ายาง จ.เพชรบุรี | ส่วนการศึกษา ศาสนา และวัฒนธรรม | | | | | | | | | | | | ← | → |
| 4 | จัดซื้อ จัดหาวัสดุวัสดุ/ | เพื่อจ่ายเป็นค่าวัสดุกีฬา เช่น ฟุตบอล | 98,000 | หมู่ที่ 1 – 14 | ส่วน | | | | | | ← | → | | | | | | |

| | | | | | | | | | | | | | | | | | | |
|---|---|---|--------|--------------------------------------|-----------------------|---|--|--|--|--|--|--|--|--|--|--|--|---|
| | | ค่าอาหารว่างพร้อมเครื่องดื่ม ค่าตอบแทนวิทยากร ค่าวัสดุอุปกรณ์ ต่าง ๆ ฯลฯ | | | | | | | | | | | | | | | | |
| 2 | โครงการให้การ สนับสนุนสงเคราะห์ ผู้ด้อยโอกาสและ ผู้ยากจน | เพื่อจ่ายเป็นค่าใช้จ่ายในการดำเนิน โครงการให้การสนับสนุนสงเคราะห์ ผู้ด้อยโอกาสและผู้ยากจน เช่น ค่าจ้าง เหมาจัดทำป้าย ไว้นิลโครงการ เงินสงเคราะห์ผู้ด้อยโอกาสและผู้ ยากจน ฯลฯ | 60,000 | ต.เขาระบุก อ.ท่ายาง จ.เพชรบุรี | สำนักงาน ปลัด อบต. | ← | | | | | | | | | | | | → |

| ลำดับ ที่ | โครงการ/กิจกรรม | รายละเอียดโครงการ/กิจกรรม | งบประมาณ | สถานที่ ดำเนินการ | หน่วยงาน ดำเนินการ | พ.ศ.2556 | | | พ.ศ.2557 | | | | | | | | | | |
|--------------|--|--|----------|--------------------------------------|-----------------------|----------|------|------|----------|------|-------|-------|------|-------|------|------|------|--|---|
| | | | | | | ต.ค. | พ.ย. | ธ.ค. | ม.ค. | ก.พ. | มี.ค. | เม.ย. | พ.ค. | มิ.ย. | ก.ค. | ส.ค. | ก.ย. | | |
| 3 | โครงการเยี่ยมบ้าน ถามไถ่ใส่ใจสุขภาพผู้ พิการ | เพื่อจ่ายเป็นค่าใช้จ่ายในการดำเนิน โครงการเยี่ยมบ้านถามไถ่ใส่ใจสุขภาพ ผู้พิการ เช่น ค่าจ้างเหมาจัดทำป้าย ไว้นิลโครงการ ค่าวัสดุอุปกรณ์ต่าง ๆ ฯลฯ | 20,000 | ต.เขาระบุก อ.ท่ายาง จ.เพชรบุรี | สำนักงาน ปลัด อบต. | ← | | | | | | | | | | | | | → |
| 4 | เบี้ยยังชีพผู้ป่วยโรค เอดส์ | เพื่อจ่ายเป็นเบี้ยยังชีพให้แก่ผู้ป่วยโรค เอดส์ในเขตองค์การบริหารส่วนตำบล เขาระบุก | 30,000 | ต.เขาระบุก อ.ท่ายาง จ.เพชรบุรี | สำนักงาน ปลัด อบต. | ← | | | | | | | | | | | | | → |
| 5 | โครงการพัฒนา ศักยภาพกลุ่มสตรีและ ผู้สูงอายุ | เพื่อจ่ายเป็นค่าใช้จ่ายในการดำเนิน โครงการพัฒนาศักยภาพกลุ่มสตรีและ ผู้สูงอายุ เช่น ค่าจ้างเหมาจัดทำป้าย ไว้นิลโครงการ ค่าเครื่องดื่ม ค่าอาหาร ค่าอาหารว่าง ค่าวัสดุอุปกรณ์ | 20,000 | ต.เขาระบุก อ.ท่ายาง จ.เพชรบุรี | สำนักงาน ปลัด อบต. | | | | | | | | | ← | | | | | → |

4. ยุทธศาสตร์การพัฒนาด้านการวางแผน การส่งเสริมการลงทุน พาณิชยกรรมและการท่องเที่ยว

- วัตถุประสงค์
 1. เพื่อส่งเสริมให้ประชาชนมีอาชีพเสริมเป็นการเพิ่มรายได้ให้ครอบครัว
 2. เพื่อพัฒนาและส่งเสริมอาชีพทางการเกษตร ให้ประชาชนมีรายได้เพิ่มขึ้น

4.1 แนวทางการพัฒนาและส่งเสริมอาชีพให้กับประชาชนทุกระดับ

| ลำดับ ที่ | โครงการ/กิจกรรม | รายละเอียดโครงการ/กิจกรรม | งบประมาณ | สถานที่ ดำเนินการ | หน่วยงาน ดำเนินการ | พ.ศ.2556 | | | พ.ศ.2557 | | | | | | | | | |
|--------------|---|--|----------|---------------------------------------|-----------------------|----------|------|------|----------|------|-------|-------|------|-------|------|------|------|--|
| | | | | | | ต.ค. | พ.ย. | ธ.ค. | ม.ค. | ก.พ. | มี.ค. | เม.ย. | พ.ค. | มิ.ย. | ก.ค. | ส.ค. | ก.ย. | |
| 1 | โครงการส่งเสริมและ จัดหาอาชีพให้แก่สตรี และกลุ่มสตรีในตำบล เขากระปุก | เพื่อจ่ายเป็นค่าใช้จ่ายในการดำเนิน โครงการอบรมส่งเสริมและจัดหา อาชีพให้แก่สตรีและกลุ่มสตรีในตำบล เขากระปุก เช่น ค่าจ้างเหมาจัดทำ ป้ายไว้นิลโครงการ ค่าเครื่องตีม ค่าอาหาร ค่าวัสดุอุปกรณ์ ค่าตอบแทนวิทยากร ฯลฯ | 20,000 | ต.เขากระปุก อ.ท่ายาง จ.เพชรบุรี | สำนักงาน ปลัด อบต. | | | | | | | | | | | | | |

4. ยุทธศาสตร์การพัฒนาด้านการวางแผน การส่งเสริมการลงทุน พาณิชยกรรมและการท่องเที่ยว

- วัตถุประสงค์
 1. เพื่อส่งเสริมให้ประชาชนมีอาชีพเสริมเป็นการเพิ่มรายได้ให้ครอบครัว

2. เพื่อพัฒนาและส่งเสริมอาชีพทางการเกษตร ให้ประชาชนมีรายได้เพิ่มขึ้น

4.2 แนวทางการอนุรักษ์และพัฒนาแหล่งท่องเที่ยว

| ลำดับ ที่ | โครงการ/กิจกรรม | รายละเอียดโครงการ/กิจกรรม | งบประมาณ | สถานที่ ดำเนินการ | หน่วยงาน ดำเนินการ | พ.ศ.2556 | | | พ.ศ.2557 | | | | | | | | | |
|--------------|---|---|----------|---------------------------------------|--|----------|------|------|----------|------|-------|-------|------|-------|------|------|------|--|
| | | | | | | ต.ค. | พ.ย. | ธ.ค. | ม.ค. | ก.พ. | มี.ค. | เม.ย. | พ.ค. | มิ.ย. | ก.ค. | ส.ค. | ก.ย. | |
| 1 | โครงการจัดขบวนแห่ เข้าร่วมงานการ ท่องเที่ยวเชิงเกษตร และของดีทำayang ประจำปี พ.ศ.2557 | เพื่อจ่ายเป็นค่าใช้จ่ายในการดำเนิน โครงการจัดขบวนแห่เข้าร่วมงานการ ท่องเที่ยวเชิงเกษตรและของดีทำayang ประจำปี พ.ศ.2557 เช่น ค่าอาหาร ค่าเครื่องดื่ม ค่าจัดประดับตกแต่ง ขบวนแห่ ค่าวัสดุอุปกรณ์ต่าง ๆ ฯลฯ | 80,000 | ต.เขากระปุก อ.ท่ายาง จ.เพชรบุรี | ส่วน การศึกษา ศาสนา และ วัฒนธรรม | | | | | ← | | → | | | | | | |

5. ยุทธศาสตร์การพัฒนาด้านการบริหารจัดการและการอนุรักษ์ทรัพยากรธรรมชาติและสิ่งแวดล้อม

- วัตถุประสงค์
 1. เพื่อสร้างจิตสำนึกและการตระหนักในคุณค่าของทรัพยากรธรรมชาติและสิ่งแวดล้อม
 2. เพื่อส่งเสริมการปลูกป่าและต้นไม้ทดแทน และการเพิ่มพื้นที่ป่าไม้
 3. เพื่อการรักษาความสะอาดและความเป็นระเบียบเรียบร้อยในชุมชน

| | | | | | | | | | | | | | | | | | |
|--|--|--|---------------------|-----------|--|--|--|--|--|--|--|--|--|--|--|--|--|
| สะอาดเมืองเพชร (Big Cleaning Day) สนับสนุนโครงการ ชยะเป็นศูนย์ (0) | โครงการรักษาความสะอาดเมืองเพชร (Big Cleaning Day) สนับสนุนโครงการชยะเป็นศูนย์ (0) เช่น ค่าจ้างเหมาจัดทำป้ายไวนิลโครงการ ค่าเครื่องตีม ค่าอาหาร ค่าวัสดุอุปกรณ์ต่าง ๆ ฯลฯ | | อ.ท่ายาง จ.เพชรบุรี | ปลัด อบต. | | | | | | | | | | | | | |
|--|--|--|---------------------|-----------|--|--|--|--|--|--|--|--|--|--|--|--|--|

6. ยุทธศาสตร์การพัฒนาด้านศิลปะ วัฒนธรรม จารีตประเพณี และภูมิปัญญาท้องถิ่น

- วัตถุประสงค์ เพื่อส่งเสริมศาสนา ศิลปวัฒนธรรมและประเพณีท้องถิ่นให้คงอยู่คู่ท้องถิ่นตลอดไป

แนวทางการส่งเสริมและเผยแพร่ ศิลปวัฒนธรรม จารีตประเพณี และภูมิปัญญาท้องถิ่น

| ลำดับที่ | โครงการ/กิจกรรม | รายละเอียดโครงการ/กิจกรรม | งบประมาณ | สถานที่ดำเนินการ | หน่วยงานดำเนินการ | พ.ศ.2556 | | | พ.ศ.2557 | | | | | | | | | |
|----------|--|--|----------|---------------------------------|--------------------------|----------|------|------|----------|------|-------|-------|------|-------|------|------|------|--|
| | | | | | | ต.ค. | พ.ย. | ธ.ค. | ม.ค. | ก.พ. | มี.ค. | เม.ย. | พ.ค. | มิ.ย. | ก.ค. | ส.ค. | ก.ย. | |
| 1 | โครงการสืบสานประเพณีฮีตสิบห้าเสนาะ ลอยกระทง ตำบลเขากระปุก ประจำปี พ.ศ.2557 | เพื่อจ่ายเป็นค่าใช้จ่ายในการดำเนินโครงการสืบสานประเพณีฮีตสิบห้าเสนาะ ลอยกระทงตำบลเขากระปุก ประจำปี พ.ศ.2557 เช่น ค่าจ้างเหมาจัดทำป้ายไวนิลโครงการ การจัดการกิจกรรมประกวดกระทง การจัดการกิจกรรมบนเวที ค่าของรางวัล ค่าอาหาร ค่าเครื่องตีม ค่าเช่าเต็นท์ ค่าเช่าเวที ฯลฯ | 100,000 | ต.เขากระปุก อ.ท่ายาง จ.เพชรบุรี | ส่วนการศึกษา และวัฒนธรรม | | ↔ | | | | | | | | | | | |
| 2 | โครงการวันสงกรานต์ | เพื่อจ่ายเป็นค่าใช้จ่ายในการดำเนิน | 30,000 | ต.เขากระปุก | ส่วน | | | | | | | ↔ | | | | | | |

| | | | | | | | | | | | | | | | | | | |
|---|--------------------------------------|--|-------|---------------------------------|--|--|--|--|--|--|--|--|---|--|--|--|--|--|
| | ร้อยดวงใจसानไยรักผู้สูงอายุ | โครงการวันสงกรานต์ ร้อยดวงใจसानไยรักผู้สูงอายุ เช่น ค่าจ้างเหมาจัดทำป้าย ไวนิล โครงการ ค่าอาหาร ค่าเครื่องดื่ม ค่าของขวัญ ค่าวัสดุ อุปกรณ์ต่าง ๆ ฯลฯ | | อ.ท่ายาง จ.เพชรบุรี | การศึกษา ศาสนา และ วัฒนธรรม | | | | | | | | | | | | | |
| 3 | โครงการส่งเสริมพระพุทธศาสนาวิสาขบูชา | เพื่อจ่ายเป็นค่าใช้จ่ายในการดำเนินโครงการส่งเสริมพระพุทธศาสนา วิสาขบูชา เช่น ค่าจ้างเหมาจัดทำป้ายโครงการ การจัดป้ายให้ความรู้ ค่าวัสดุ อุปกรณ์ต่าง ๆ ฯลฯ | 2,000 | ต.เขากระปุก อ.ท่ายาง จ.เพชรบุรี | ส่วน การศึกษา ศาสนา และ วัฒนธรรม | | | | | | | | ↔ | | | | | |

| ลำดับที่ | โครงการ/กิจกรรม | รายละเอียดโครงการ/กิจกรรม | งบประมาณ | สถานที่ดำเนินการ | หน่วยงานดำเนินการ | พ.ศ.2556 | | | พ.ศ.2557 | | | | | | | | | |
|----------|--|---|----------|---------------------------------|--|----------|------|------|----------|------|-------|-------|------|-------|------|------|------|--|
| | | | | | | ต.ค. | พ.ย. | ธ.ค. | ม.ค. | ก.พ. | มี.ค. | เม.ย. | พ.ค. | มิ.ย. | ก.ค. | ส.ค. | ก.ย. | |
| 4 | โครงการถวายเทียนเนื่องในวันเข้าพรรษา | เพื่อจ่ายเป็นค่าใช้จ่ายในการดำเนินโครงการถวายเทียนเนื่องในวันเข้าพรรษา เช่น ค่าจ้างเหมาจัดทำป้ายไวนิลโครงการ การจัดซื้อเทียนพรรษา หลอดไฟ ค่ากล่องยาว ค่าวัสดุ อุปกรณ์ต่าง ๆ ค่าอาหาร ค่าเครื่องดื่ม ฯลฯ | 12,000 | ต.เขากระปุก อ.ท่ายาง จ.เพชรบุรี | ส่วน การศึกษา ศาสนา และ วัฒนธรรม | | | | | | | | | | | ↔ | | |
| 5 | อุดหนุนที่ทำการปกครองอำเภอท่ายาง เพื่อดำเนินโครงการเผยแพร่กิจกรรมวัฒนธรรม ประเพณีพื้นที่อำเภอท่ายางในงาน “พระนครคีรี - เมืองเพชร” ประจำปี พ.ศ.2557 | เพื่อจ่ายเป็นเงินอุดหนุนที่ทำการปกครองอำเภอท่ายาง เพื่อดำเนินโครงการเผยแพร่กิจกรรม วัฒนธรรม ประเพณีพื้นที่อำเภอท่ายางในงาน “พระนครคีรี - เมืองเพชร” ประจำปี พ.ศ.2557 | 20,000 | ต.เขากระปุก อ.ท่ายาง จ.เพชรบุรี | ส่วน การศึกษา ศาสนา และ วัฒนธรรม | | | | | ↔ | ↔ | | | | | | | |

7. ยุทธศาสตร์การพัฒนาระบบการจัดการที่ดีในองค์กร และการมีส่วนร่วมของประชาชน

- วัตถุประสงค์

1. เพื่อส่งเสริม และพัฒนาด้านการเมือง การบริหาร แก่ภาคประชาชน
2. เพื่อเพิ่มโอกาสการมีส่วนร่วมของประชาชนด้านการเมืองการบริหารและการพัฒนาท้องถิ่นแก่ภาคประชาชน
3. เพื่อพัฒนาบุคลากรท้องถิ่น และพัฒนาระบบบริหารจัดการขององค์การบริหารส่วนตำบล

7.2 แนวทางการปรับปรุงและพัฒนาบุคลากรในองค์กร

| ลำดับ ที่ | โครงการ/กิจกรรม | รายละเอียดโครงการ/กิจกรรม | งบประมาณ | สถานที่ ดำเนินการ | หน่วยงาน ดำเนินการ | พ.ศ.2556 | | | พ.ศ.2557 | | | | | | | | | |
|--------------|---|--|----------|--|---|----------|------|------|----------|------|-------|-------|------|-------|------|------|------|---|
| | | | | | | ต.ค. | พ.ย. | ธ.ค. | ม.ค. | ก.พ. | มี.ค. | เม.ย. | พ.ค. | มิ.ย. | ก.ค. | ส.ค. | ก.ย. | |
| 1 | โครงการอบรมสัมมนา การบริหารงานของ พนักงานส่วนตำบล ลูกจ้างประจำ พนักงานจ้าง ผู้บริหาร และสมาชิกสภา อบต. | เพื่อจ่ายเป็นค่าใช้จ่ายในการเดินทางไปราชการสำหรับเป็นค่าเบี้ยเลี้ยง ค่าพาหนะ ค่าเช่าที่พัก ค่าลงทะเบียน และค่าใช้จ่ายอื่น ๆ ในการเดินทางไป ราชการหรือไปอบรมสัมมนาของ พนักงานส่วนตำบล ลูกจ้างประจำ พนักงานจ้าง ผู้บริหาร อบต. และ สมาชิกสภา อบต. | 230,000 | ต.เขาคระปุ๊ก อ.ท่ายาง จ.เพชรบุรี | 1.สำนักงาน ปลัด อบต. 2. ส่วนการ คลัง 3. ส่วนโยธา 4. ส่วน การศึกษา ศาสนาและ วัฒนธรรม | ← | | | | | | | | | | | | → |
| 2 | โครงการเพิ่ม ประสิทธิภาพและ พัฒนาศักยภาพคณะ ผู้บริหาร สมาชิก สภา อบต. ผู้นำชุมชน ข้าราชการและ พนักงานขององค์การ บริหารส่วนตำบลเขา กระปุ๊ก | เพื่อจ่ายเป็นค่าใช้จ่ายในการดำเนิน โครงการเพิ่มประสิทธิภาพและพัฒนา ศักยภาพคณะผู้บริหาร สมาชิกสภา อบต. ผู้นำชุมชน ข้าราชการและพนักงานของ องค์การบริหารส่วนตำบล เขาคระปุ๊ก เช่น ค่าจ้างเหมาจัดทำป้ายไวนิลโครงการ ค่าจ้างเหมารถยนต์ ค่าอาหาร ค่าเครื่องดื่ม ค่าอาหารว่าง ค่าที่พัก ค่าสมนาคุณ วิทยากร ค่าวัสดุอุปกรณ์ต่าง ๆ ฯลฯ | 250,000 | ต.เขาคระปุ๊ก อ.ท่ายาง จ.เพชรบุรี | สำนักงาน ปลัด อบต. | | | | | ↔ | | | | | | | | |

7. ยุทธศาสตร์การพัฒนาระบบการจัดการที่ดีในองค์กร และการมีส่วนร่วมของประชาชน

- วัตถุประสงค์
 1. เพื่อส่งเสริม และพัฒนาด้านการเมือง การบริหาร แก่ภาคประชาชน
 2. เพื่อเพิ่มโอกาสการมีส่วนร่วมของประชาชนด้านการเมืองการบริหารและการพัฒนาท้องถิ่นแก่ภาคประชาชน
 3. เพื่อพัฒนาบุคลากรท้องถิ่น และพัฒนาระบบบริหารจัดการขององค์การบริหารส่วนตำบล

7.3 แนวทางการปรับปรุงและพัฒนาเครื่องมือเครื่องใช้และสถานที่ปฏิบัติงาน

| ลำดับ ที่ | โครงการ/กิจกรรม | รายละเอียดโครงการ/กิจกรรม | งบประมาณ | สถานที่ ดำเนินการ | หน่วยงาน ดำเนินการ | พ.ศ.2556 | | | พ.ศ.2557 | | | | | | | | |
|--------------|--|---|----------|---------------------------------------|-----------------------|----------|------|------|----------|------|-------|-------|------|-------|------|------|------|
| | | | | | | ต.ค. | พ.ย. | ธ.ค. | ม.ค. | ก.พ. | มี.ค. | เม.ย. | พ.ค. | มิ.ย. | ก.ค. | ส.ค. | ก.ย. |
| 1 | โครงการจัดซื้อ จัดหา ครุภัณฑ์ เพื่อเพิ่ม ประสิทธิภาพในการ ปฏิบัติงาน (สำนักงานปลัด อบต.) | | | | | | | | | | | | | | | | |
| 1.1 | ครุภัณฑ์สำนักงาน | | | | | | | | | | | | | | | | |
| 1.1.1 | เครื่องปรับอากาศ | เพื่อจ่ายเป็นค่าจัดซื้อ เครื่องปรับอากาศแบบแยกส่วน ชนิด ตั้งพื้นหรือชนิดแขวน ขนาด 18,000 บีทียู จำนวน 2 เครื่องพร้อมติดตั้ง | 56,800 | ต.เขากระปุก อ.ท่ายาง จ.เพชรบุรี | สำนักงาน ปลัด อบต. | | | | | ←→ | | | | | | | |
| 1.1.2 | โต๊ะทำงาน | เพื่อจ่ายเป็นค่าจัดซื้อโต๊ะทำงาน (โต๊ะเหล็ก) ระดับ 3 - 6 จำนวน 3 ตัว โดยจัดซื้อตามราคาท้องตลาดไม่มีใน บัญชีราคามาตรฐานครุภัณฑ์ | 20,700 | ต.เขากระปุก อ.ท่ายาง จ.เพชรบุรี | สำนักงาน ปลัด อบต. | | | | | | | | ←→ | | | | |

| ลำดับ ที่ | โครงการ/กิจกรรม | รายละเอียดโครงการ/กิจกรรม | งบประมาณ | สถานที่ ดำเนินการ | หน่วยงาน ดำเนินการ | พ.ศ.2556 | | | พ.ศ.2557 | | | | | | | | |
|--------------|-----------------|--|----------|-------------------------|-----------------------|----------|------|------|----------|------|-------|-------|------|-------|------|------|------|
| | | | | | | ต.ค. | พ.ย. | ธ.ค. | ม.ค. | ก.พ. | มี.ค. | เม.ย. | พ.ค. | มิ.ย. | ก.ค. | ส.ค. | ก.ย. |
| 1.1.3 | เก้าอี้แบบหมุน | เพื่อจ่ายเป็นค่าจัดซื้อเก้าอี้แบบหมุน จำนวน 4 ตัว โดยจัดซื้อตามราคา | 6,000 | ต.เขากระปุก อ.ท่ายาง | สำนักงาน ปลัด อบต. | | | | | | | | ←→ | | | | |

| | | | | | | | | | | | | | | | | | |
|--|--|---|--|--|--|--|--|--|--|--|--|--|--|--|--|--|--|
| | | <ul style="list-style-type: none"> - มีหน่วยประมวลผลกลาง (CPU) ไม่น้อยกว่า 4 แกนหลัก (4 core) และมีความเร็วสัญญาณนาฬิกาไม่น้อยกว่า 2.5 GHz และมีหน่วยความจำ แบบ Cache Memory ไม่น้อยกว่า 6 MB จำนวน 1 หน่วย - มีหน่วยประมวลผลเพื่อแสดงภาพ แยกจากแผงวงจรหลัก ที่มีหน่วยความจำขนาดไม่น้อยกว่า 1 GB - มีหน่วยความจำหลัก (RAM) ชนิด DDR3 หรือดีกว่า มีขนาดไม่น้อยกว่า 4 GB - มีหน่วยจัดเก็บข้อมูล (Hard Disk) ชนิด SATA หรือดีกว่า ขนาดความจุไม่น้อยกว่า 1 TB จำนวน 1 หน่วย - มี DVD-RW หรือดีกว่า จำนวน 1 หน่วย | | | | | | | | | | | | | | | |
|--|--|---|--|--|--|--|--|--|--|--|--|--|--|--|--|--|--|

| ลำดับที่ | โครงการ/กิจกรรม | รายละเอียดโครงการ/กิจกรรม | งบประมาณ | สถานที่ดำเนินการ | หน่วยงานดำเนินการ | พ.ศ.2556 | | | พ.ศ.2557 | | | | | | | | | |
|----------|-------------------|--|----------|----------------------------------|-------------------|----------|------|------|----------|------|-------|-------|------|-------|------|------|------|--|
| | | | | | | ต.ค. | พ.ย. | ธ.ค. | ม.ค. | ก.พ. | มี.ค. | เม.ย. | พ.ค. | มิ.ย. | ก.ค. | ส.ค. | ก.ย. | |
| | | <ul style="list-style-type: none"> - มีช่องเชื่อมต่อระบบเครือข่าย แบบ Gigabit Ethernet หรือดีกว่า จำนวนไม่น้อยกว่า 1 ช่อง - มีจอภาพแบบ LCD หรือดีกว่า มี Contrast Ratio ไม่น้อยกว่า 600:1 และมีขนาดไม่น้อยกว่า 18 นิ้ว จำนวน 1 หน่วย | | | | | | | | | | | | | | | | |
| 1.2.2 | เครื่องสำรองไฟฟ้า | เพื่อจ่ายเป็นค่าจัดซื้อเครื่องสำรองไฟฟ้า ขนาด 750 VA จำนวน 2 เครื่อง โดยมีรายละเอียดดังนี้ | 3,400 | ต.เขาคระปุ๊ก อ.ท่ายาง จ.เพชรบุรี | สำนักงานปลัด อบต. | | | | | | | | | | ↔ | | | |

| | | | | | | | | | | | | | | | | | |
|--|--|--|--|--|--|--|--|--|--|--|--|--|--|--|--|--|--|
| | | MB จำนวน 1 หน่วย - มีหน่วยประมวลผลเพื่อแสดงภาพ แยกจากแผงวงจรหลัก ที่มี หน่วยความจำขนาดไม่น้อยกว่า 1 GB - มีหน่วยความจำหลัก (RAM) ชนิด DDR3 หรือดีกว่า มีขนาดไม่น้อยกว่า 4 GB | | | | | | | | | | | | | | | |
|--|--|--|--|--|--|--|--|--|--|--|--|--|--|--|--|--|--|

| ลำดับ ที่ | โครงการ/กิจกรรม | รายละเอียดโครงการ/กิจกรรม | งบประมาณ | สถานที่ ดำเนินการ | หน่วยงาน ดำเนินการ | พ.ศ.2556 | | | พ.ศ.2557 | | | | | | | | |
|--------------|---|--|----------|--|-----------------------|----------|------|------|----------|------|-------|-------|------|-------|------|------|------|
| | | | | | | ต.ค. | พ.ย. | ธ.ค. | ม.ค. | ก.พ. | มี.ค. | เม.ย. | พ.ค. | มิ.ย. | ก.ค. | ส.ค. | ก.ย. |
| | | - มีหน่วยจัดเก็บข้อมูล (Hard Disk) ชนิด SATA หรือดีกว่า ขนาดความจุ ไม่น้อยกว่า 2 TB จำนวน 1 หน่วย - มี DVD-RW หรือดีกว่า จำนวน 1 หน่วย - มีช่องเชื่อมต่อระบบเครือข่าย แบบ Gigabit Ethernet หรือดีกว่า จำนวน ไม่น้อยกว่า 1 ช่อง - มีจอภาพแบบ LCD หรือดีกว่า มี Contrast Ratio ไม่น้อยกว่า 600:1 และมีขนาดไม่น้อยกว่า 18 นิ้ว จำนวน 1 หน่วย | | | | | | | | | | | | | | | |
| 2.2.2 | เครื่องพิมพ์ชนิด เลเซอร์/ชนิด LED ขาวดำ | เพื่อจ่ายเป็นค่าจัดซื้อเครื่องพิมพ์ชนิด เลเซอร์/ชนิด LED ขาวดำ จำนวน 1 เครื่อง โดยมีรายละเอียดดังนี้ - มีความละเอียดในการพิมพ์ไม่น้อย กว่า 1,200x600 dpi - มีความเร็วในการพิมพ์ไม่น้อยกว่า | 5,500 | ต.เขากระปุ๊ก อ.ท่ายาง จ.เพชรบุรี | ส่วนการ คลัง | | | | | | | | | ←→ | | | |

| | | | | | | | | | | | | | | | | | |
|--|--|---|--|--|--|--|--|--|--|--|--|--|--|--|--|--|--|
| | | 25 หน้าต่อหน้าที่ - มีหน่วยความจำ (Memory) ขนาด ไม่น้อยกว่า 8 MB - สามารถพิมพ์เอกสารกลับหน้า อัตโนมัติได้ | | | | | | | | | | | | | | | |
|--|--|---|--|--|--|--|--|--|--|--|--|--|--|--|--|--|--|

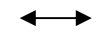
| ลำดับ ที่ | โครงการ/กิจกรรม | รายละเอียดโครงการ/กิจกรรม | งบประมาณ | สถานที่ ดำเนินการ | หน่วยงาน ดำเนินการ | พ.ศ.2556 | | | พ.ศ.2557 | | | | | | | | |
|--------------|-------------------|--|----------|---|-----------------------|----------|------|------|----------|------|-------|-------|------|-------|------|------|------|
| | | | | | | ต.ค. | พ.ย. | ธ.ค. | ม.ค. | ก.พ. | มี.ค. | เม.ย. | พ.ค. | มิ.ย. | ก.ค. | ส.ค. | ก.ย. |
| | | - มี Interface แบบ 1 x Parallel หรือ 1 x USB 2.0 หรือดีกว่า - สามารถใช้ได้กับ A4, Letter, Legal และ Custom โดยมีกระดาษใส่กระดาษได้ ไม่น้อยกว่า 250 แผ่น | | | | | | | | | | | | | | | |
| 2.2.3 | เครื่องสำรองไฟฟ้า | เพื่อจ่ายเป็นค่าจัดซื้อเครื่องสำรอง ไฟฟ้า ขนาด 750 VA จำนวน 2 เครื่อง โดยมีรายละเอียดดังนี้ - มีกำลังไฟฟ้านอกไม่น้อยกว่า 750 VA - สามารถสำรองไฟฟ้าได้ไม่ น้อยกว่า 15 นาที | 3,400 | ต.เขاجرระปุ๊ก อ.ท่ายาง จ.เพชรบุรี | ส่วนการ คลัง | | | | | | | | | ←→ | | | |

| ลำดับ ที่ | โครงการ/กิจกรรม | รายละเอียดโครงการ/กิจกรรม | งบประมาณ | สถานที่ ดำเนินการ | หน่วยงาน ดำเนินการ | พ.ศ.2556 | | | พ.ศ.2557 | | | | | | | | |
|--------------|---|--|----------|--|-----------------------|----------|------|------|----------|------|-------|-------|------|-------|------|------|------|
| | | | | | | ต.ค. | พ.ย. | ธ.ค. | ม.ค. | ก.พ. | มี.ค. | เม.ย. | พ.ค. | มิ.ย. | ก.ค. | ส.ค. | ก.ย. |
| 3 | โครงการจัดซื้อ จัดหา ครุภัณฑ์ เพื่อเพิ่ม ประสิทธิภาพในการ ปฏิบัติงาน (ส่วนโยธา) | | | | | | | | | | | | | | | | |
| 3.1 | ครุภัณฑ์สำนักงาน | | | | | | | | | | | | | | | | |
| 3.1.1 | โต๊ะทำงาน | เพื่อจ่ายเป็นค่าจัดซื้อโต๊ะทำงาน (โต๊ะเหล็ก) ระดับ 1 - 2 จำนวน 2 ตัว โดยจัดซื้อตามราคาท้องตลาดไม่มีใน บัญชีราคามาตรฐานครุภัณฑ์ | 10,400 | ต.เขากระปุ๊ก อ.ท่ายาง จ.เพชรบุรี | ส่วนโยธา | | | | | | | | | | | | |
| 3.1.2 | เก้าอี้แบบหมุน | เพื่อจ่ายเป็นค่าจัดซื้อเก้าอี้แบบหมุน จำนวน 2 ตัว โดยจัดซื้อตามราคา ท้องตลาดไม่มีในบัญชีราคามาตรฐาน ครุภัณฑ์ | 3,000 | ต.เขากระปุ๊ก อ.ท่ายาง จ.เพชรบุรี | ส่วนโยธา | | | | | | | | | | | | |
| 3.2 | ครุภัณฑ์โฆษณาและ เผยแพร่ | | | | | | | | | | | | | | | | |
| 3.2.1 | กล้องถ่ายภาพนิ่ง ระบบดิจิทัล | เพื่อจ่ายเป็นค่าจัดซื้อกล้องถ่ายภาพนิ่ง ระบบดิจิทัล ความละเอียดไม่น้อย กว่า 16 ล้านพิกเซล จำนวน 2 กล้อง โดยมี รายละเอียดดังนี้ - เป็นกล้องคอมแพค (Compact Digital Camera) | 20,000 | ต.เขากระปุ๊ก อ.ท่ายาง จ.เพชรบุรี | ส่วนโยธา | | | | | | | | | | | | |

| ลำดับ | โครงการ/กิจกรรม | รายละเอียดโครงการ/กิจกรรม | งบประมาณ | สถานที่ | หน่วยงาน | พ.ศ.2556 | พ.ศ.2557 |
|-------|-----------------|---------------------------|----------|---------|----------|----------|----------|
|-------|-----------------|---------------------------|----------|---------|----------|----------|----------|

| | | | | | | | | | | | | | | | | | | |
|-------|----------------------------|--|-------|--------------------------------------|----------|--|--|--|--|--|--|--|--|--|--|--|--|--|
| | | เดินหน้าและถอยหลัง โดยจัดซื้อตามราคาท้องตลาดไม่มีใน บัญชีราคามาตรฐานครุภัณฑ์ | | | | | | | | | | | | | | | | |
| 3.4 | ครุภัณฑ์คอมพิวเตอร์ | | | | | | | | | | | | | | | | | |
| 3.4.1 | เครื่องสำรองไฟฟ้า | เพื่อจ่ายเป็นค่าจัดซื้อเครื่องสำรอง ไฟฟ้า ขนาด 750 VA จำนวน 1 เครื่อง โดยมีรายละเอียดดังนี้ - มีกำลังไฟฟ้านอกไม่น้อยกว่า 750 VA - สามารถสำรองไฟฟ้าได้ไม่น้อยกว่า 15 นาที | 1,700 | ต.เขากะปุก อ.ท่ายาง จ.เพชรบุรี | ส่วนโยธา | | | | | | | | | | | | | |

| ลำดับ ที่ | โครงการ/กิจกรรม | รายละเอียดโครงการ/กิจกรรม | งบประมาณ | สถานที่ ดำเนินการ | หน่วยงาน ดำเนินการ | พ.ศ.2556 | | | พ.ศ.2557 | | | | | | | | | |
|--------------|---|---------------------------|----------|----------------------|-----------------------|----------|------|------|----------|------|-------|-------|------|-------|------|------|------|--|
| | | | | | | ต.ค. | พ.ย. | ธ.ค. | ม.ค. | ก.พ. | มี.ค. | เม.ย. | พ.ค. | มิ.ย. | ก.ค. | ส.ค. | ก.ย. | |
| 4 | โครงการจัดซื้อ จัดหา ครุภัณฑ์ เพื่อเพิ่ม ประสิทธิภาพในการ ปฏิบัติงาน (ส่วนการศึกษาศาสนา และวัฒนธรรม) | | | | | | | | | | | | | | | | | |
| 4.1 | ครุภัณฑ์สำนักงาน | | | | | | | | | | | | | | | | | |



| | | | | | | | | | | | | | | | | | | |
|--|--|---|--|--|--|--|--|--|--|--|--|--|--|--|--|--|--|--|
| | | บ้านห้วยหินเพลิง ตำบลเขากระปุก อำเภอท่ายาง จังหวัดเพชรบุรี | | | | | | | | | | | | | | | | |
|--|--|---|--|--|--|--|--|--|--|--|--|--|--|--|--|--|--|--|

7. ยุทธศาสตร์การพัฒนากระบวนการจัดการที่ดีในองค์กร และการมีส่วนร่วมของประชาชน

- วัตถุประสงค์
 1. เพื่อส่งเสริม และพัฒนาด้านการเมือง การบริหาร แก่ภาคประชาชน
 2. เพื่อเพิ่มโอกาสการมีส่วนร่วมของประชาชนด้านการเมืองการบริหารและการพัฒนาท้องถิ่นแก่ภาคประชาชน
 3. เพื่อพัฒนาบุคลากรท้องถิ่น และพัฒนาระบบบริหารจัดการขององค์การบริหารส่วนตำบล

7.5 แนวทางการพัฒนา ส่งเสริมการปกครองในระบอบประชาธิปไตย และสถาบันของชาติ

| ลำดับ ที่ | โครงการ/กิจกรรม | รายละเอียดโครงการ/กิจกรรม | งบประมาณ | สถานที่ ดำเนินการ | หน่วยงาน ดำเนินการ | พ.ศ.2556 | | | พ.ศ.2557 | | | | | | | | | |
|--------------|--|---|----------|---------------------------------------|-----------------------|----------|------|------|----------|------|-------|-------|------|-------|------|------|------|--|
| | | | | | | ต.ค. | พ.ย. | ธ.ค. | ม.ค. | ก.พ. | มี.ค. | เม.ย. | พ.ค. | มิ.ย. | ก.ค. | ส.ค. | ก.ย. | |
| 1 | โครงการวันเฉลิมพระ ชนมพรรษา พระบาทสมเด็จพระ เจ้าอยู่หัว 5 ธันวา มหาราช | เพื่อจ่ายเป็นค่าใช้จ่ายในการดำเนิน โครงการวันเฉลิมพระชนมพรรษา พระบาทสมเด็จพระเจ้าอยู่หัว 5 ธันวา มหาราช เช่น การทำบุญถวาย ภัตตาหารพระสงฆ์ การจัดกิจกรรม เฉลิมพระเกียรติ กิจกรรมการแสดง ถวายพระพร การจัดป้ายให้ความรู้ ฯลฯ | 50,000 | ต.เขากระปุก อ.ท่ายาง จ.เพชรบุรี | สำนักงาน ปลัด อบต. | | | ↔ | | | | | | | | | | |
| 2 | โครงการวันเฉลิมพระ ชนมพรรษาสมเด็จพระ นางเจ้าฯ พระบรมราชินีนาถ 12 สิงหาคมราชินี | เพื่อจ่ายเป็นค่าใช้จ่ายในการดำเนิน โครงการวันเฉลิมพระชนมพรรษา สมเด็จพระนางเจ้าฯ พระบรมราชินีนาถ 12 สิงหา มหา ราชินี เช่น การทำบุญถวายภัตตาหาร พระสงฆ์ การจัดกิจกรรมเฉลิมพระ เกียรติ กิจกรรมการแสดงถวายพระพร การจัดป้ายให้ความรู้ ฯลฯ | 30,000 | ต.เขากระปุก อ.ท่ายาง จ.เพชรบุรี | สำนักงาน ปลัด อบต. | | | | | | | | | | | ↔ | | |

ภาคผนวก