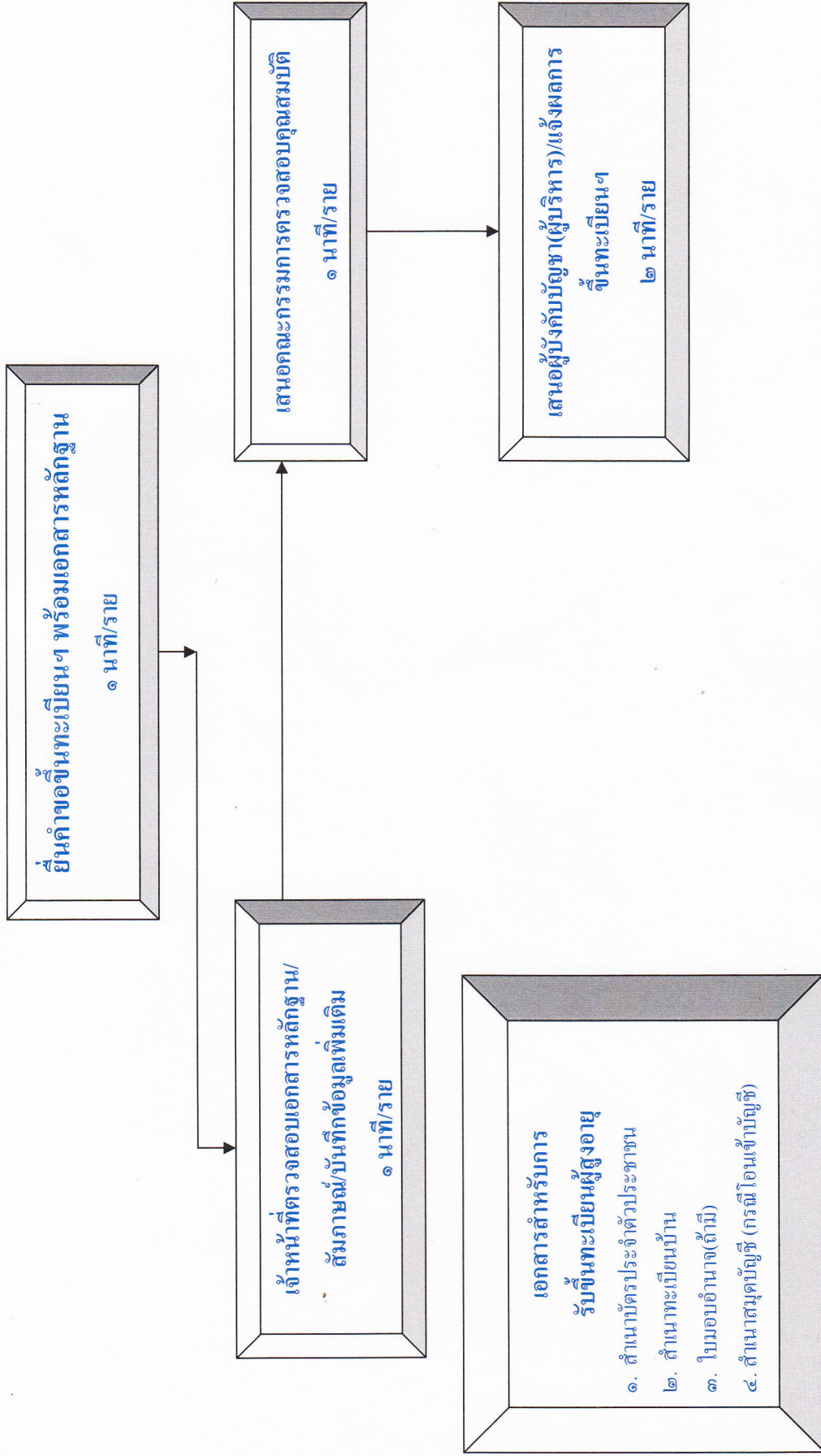


# แผนผังแสดงขั้นตอนและระยะเวลาการบริหารการ

(การรับขึ้นทะเบียนผู้สูงอายุ)



หมายเหตุ: รับขึ้นทะเบียนภายในวันที่ 1-30 พฤศจิกายน ของทุกปี

เจ้าหน้าที่ที่ได้รับการแต่งตั้ง  
รับขึ้นทะเบียนผู้สูงอายุ